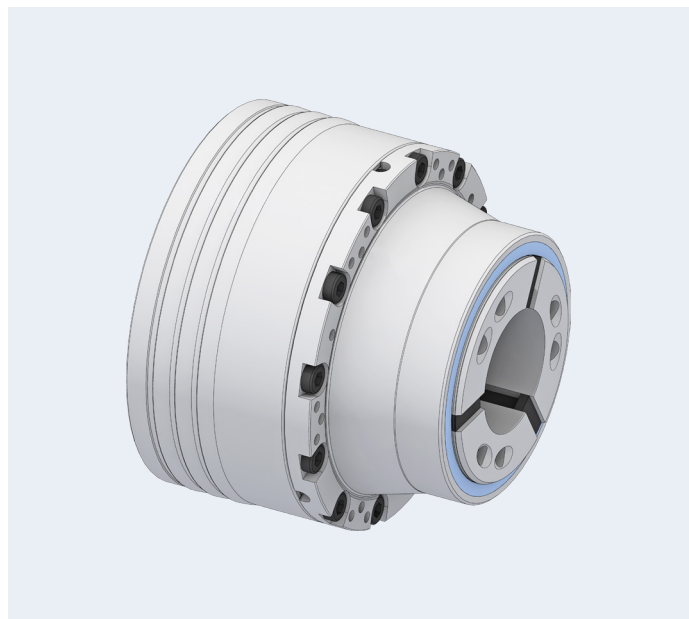


Spannfutter mit der »klassischen«, runden Spanngeometrie und geringer Störkontur

Baugrößen 32, 42, 52, 65, 80, 100
Spannbereich 3–100 mm

Vorteile

- stark reduzierte Störkontur
- bessere Werkstückzugänglichkeit
- ideal bei engem Maschinenbauraum
- geringere Masse
- geringere Fliehkräfteverluste gegenüber Backenfuttern
- Adaptionsspannmittel möglich [Baukasten-System]
- Werkstückspannung ohne Axialbewegung des Spannkopfs
- Spannen von Werkstücken an einem kurzen Bund oder Absatz
- geeignet für Abgreiffunktionen ohne Zugbewegung
- vorbereitet für Innen- und Frontanschlag
- bei Ausbau der Anschlagscheibe als vollwertiges Stangenfutter verwendbar

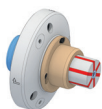


Spannelemente



Spannkopf RD

Adaptionen



MANDO Adapt T812 RD
[Dorn-im-Spannmittel, ohne Zugbolzen]

